

FICHE COMPLÉMENTAIRE ÉTUDES

Attention pour toute demande de taille, nous fournir les plans d'architecte ou fichier DWG/DXF.

Date devis souhaité :

Date prévue de réalisation :

Descriptif du projet :

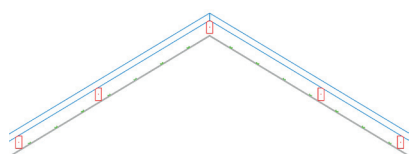
Informations complémentaires

- Type de projet :** neuf surélévation extension rénovation
- Accessibilité :** Semi Porteur 3T5 Grutage Autre :
- Essence de bois :** Sapin/épicéa Douglas Mélèze Autoclave Autre :
- Bois massif (BM) Bois massif abouté (BMA) Contre collé (CC) Lamellé collé (LC)

Type de mur

- Ossature bois Béton banché Moellons Brique Autres :

Type de plafond



Plafond cathédrale



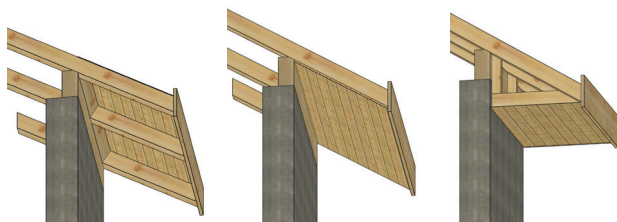
Grille à plafond (faux plafond)

Fournie Oui Non

Autre :

Débords

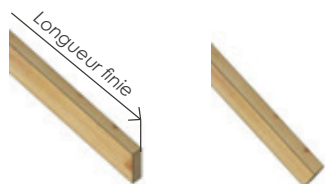
- Finition lambris / Autre :



- Sur chevrons Sous chevrons Caisson

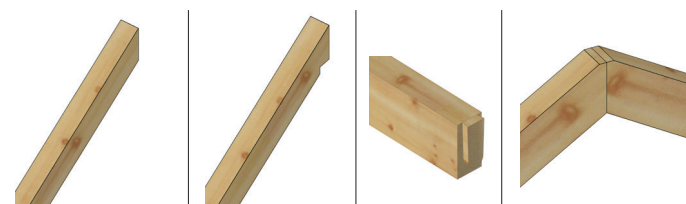
Options de taille Chevrons

Pied de chevrons



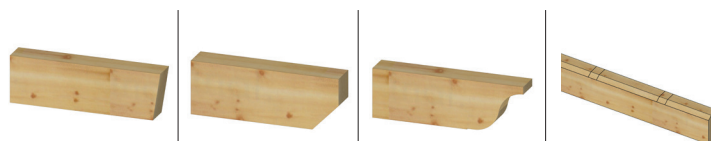
- Coupe aplomb (standard) A couper sur chantier

Tête de chevrons



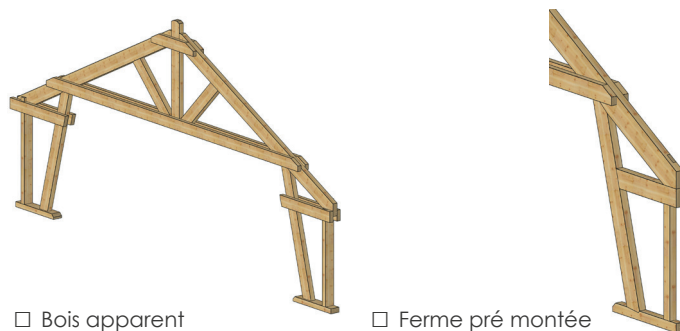
- Coupe aplomb (standard) Repos faitage Queue d'aronde Repos membron

Options de taille Pannes



- Coupe à 9° (standard) Coupe à 45° Doucine Marquage panne

Options de taille Fermes

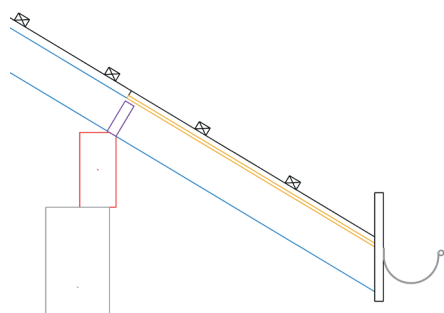


- Bois apparent (standard) Ferme pré montée (non apparente) Largeur 12cm

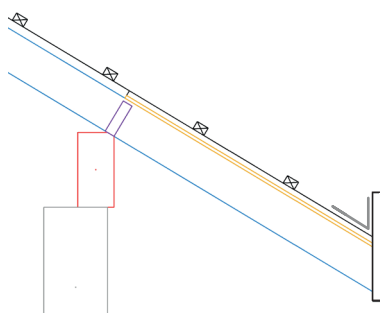


- Charpente industrielle (fermettes) Aménageable Charpente industrielle (fermettes) Non aménageable

Egouts :



Gouttière sur crochet



Caniveau

Accessoires de couverture :

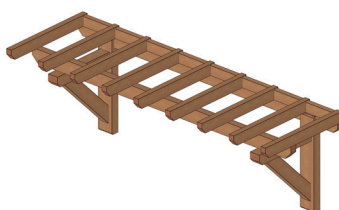
- Bandeaux
- Liteaux
- Contre liteaux
- Sous toiture
- Membrons

Autres :

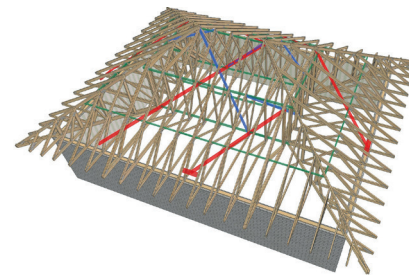
Produits prêts à poser suivant vos besoins, sur demande :



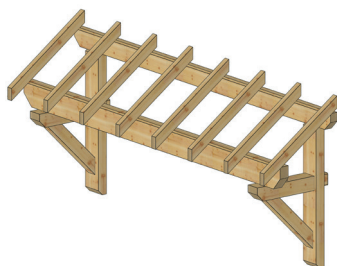
Console



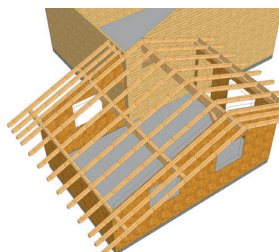
Structure balcon / terrasse



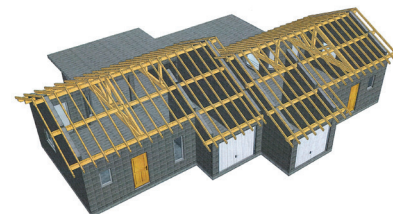
Charpente industrielle (fermettes)



Marquise mono pan

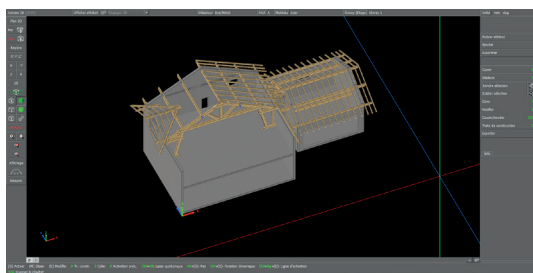


Extension charpente MOB



Charpente traditionnelle

La taille mais pas que :



LOGICIEL DE DESSIN

Pour votre maçon :

- Plans d'arase et de réservations
- Calcul et plans de descente de charge

Pour vous simplifier le travail :

- Plans plastifié
- Pièces numérotées

Qualités :

- Bois C18, C24 et certifié suivant demande
- Bois traités classe 2
- Ensemble de bois bâché